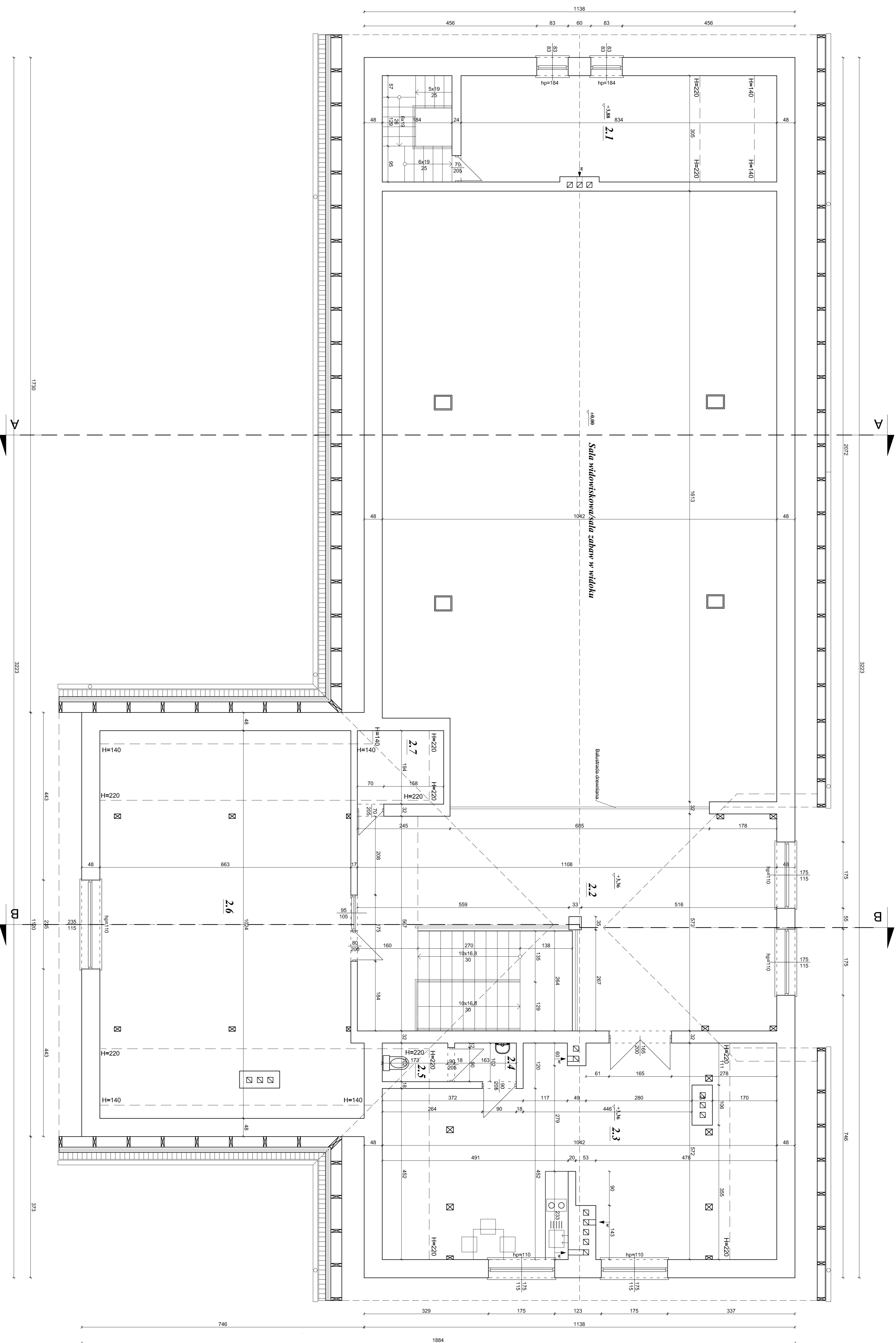


| | Pow. podłogi użytkowej | Pow. |
|------------------------------------|---------------------------|----------|
| 2.1 Starych gospodarczy | 23,29 m ² | 19,60 m |
| 2.2 Korytarz | 52,35 m ² | 52,35 m |
| 2.3 Świeciliła + aneks kuchenny | 52,87 m ² | 46,47 m |
| 2.4 Przedsiłonek Wc | 1,66 m ² | 1,66 m |
| 2.5 Wc | 1,76 m ² | 1,23 m |
| 2.6 Pokój soliyisa | 67,99 m ² | 53,03 m |
| 2.7 Schodowe porządkowy | 4,42 m ² | 2,68 m |
| Razem: | 204,34 m ² | 177,02 m |

[illegible]